

MAPA PRZEGLĄDOWA
SIEDLISK PRZYRODNICZYCH
OBWÓD OCHRONY WYBRZEŻA
DARŁOWO cz. 2

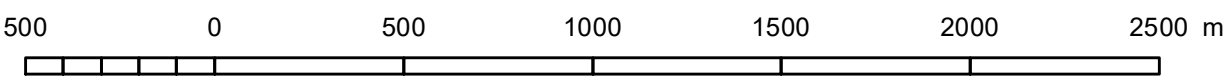
URZĄD MORSKI W SZCZECINIE

Stan na 1.01.2023 r.

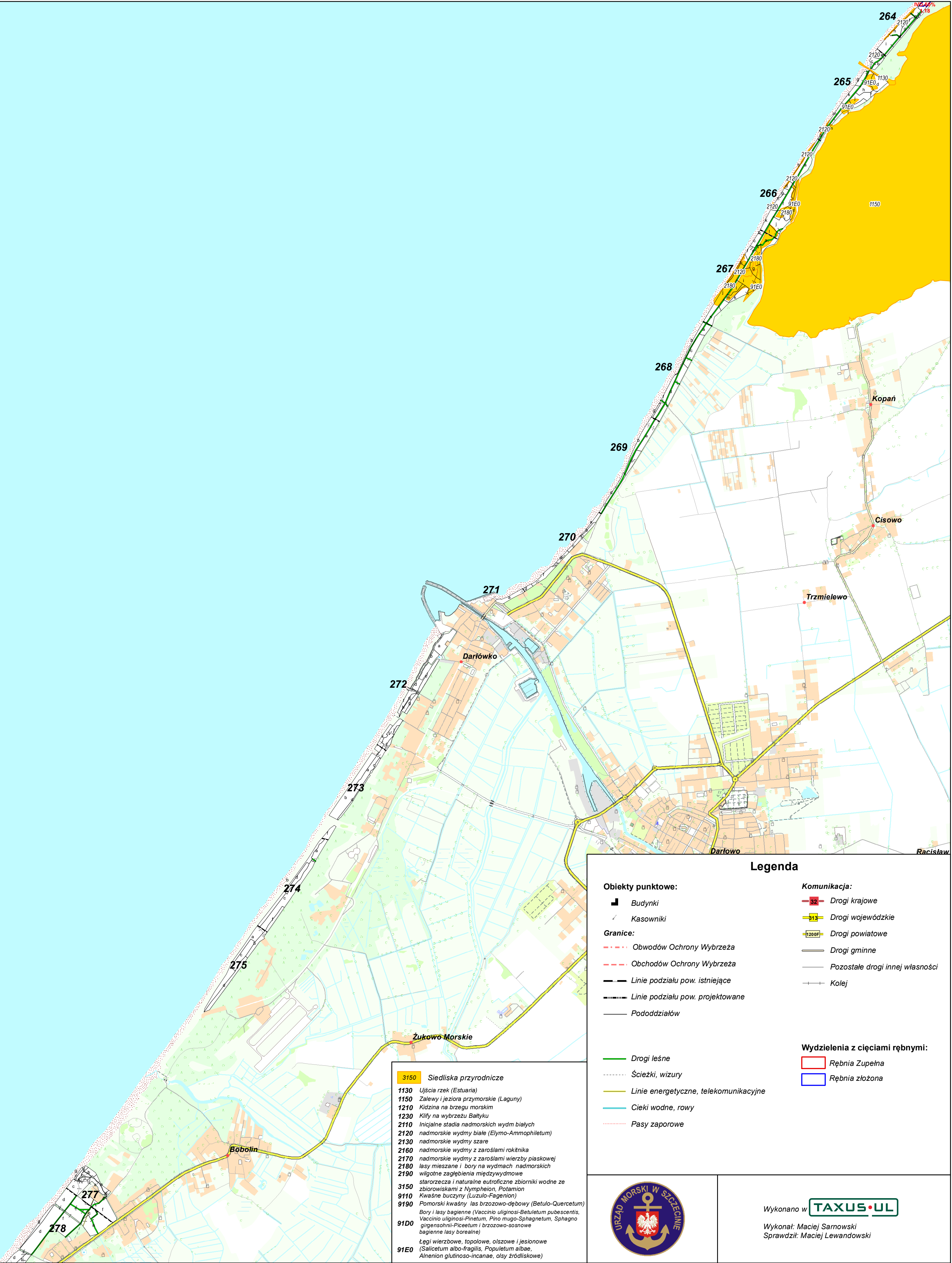
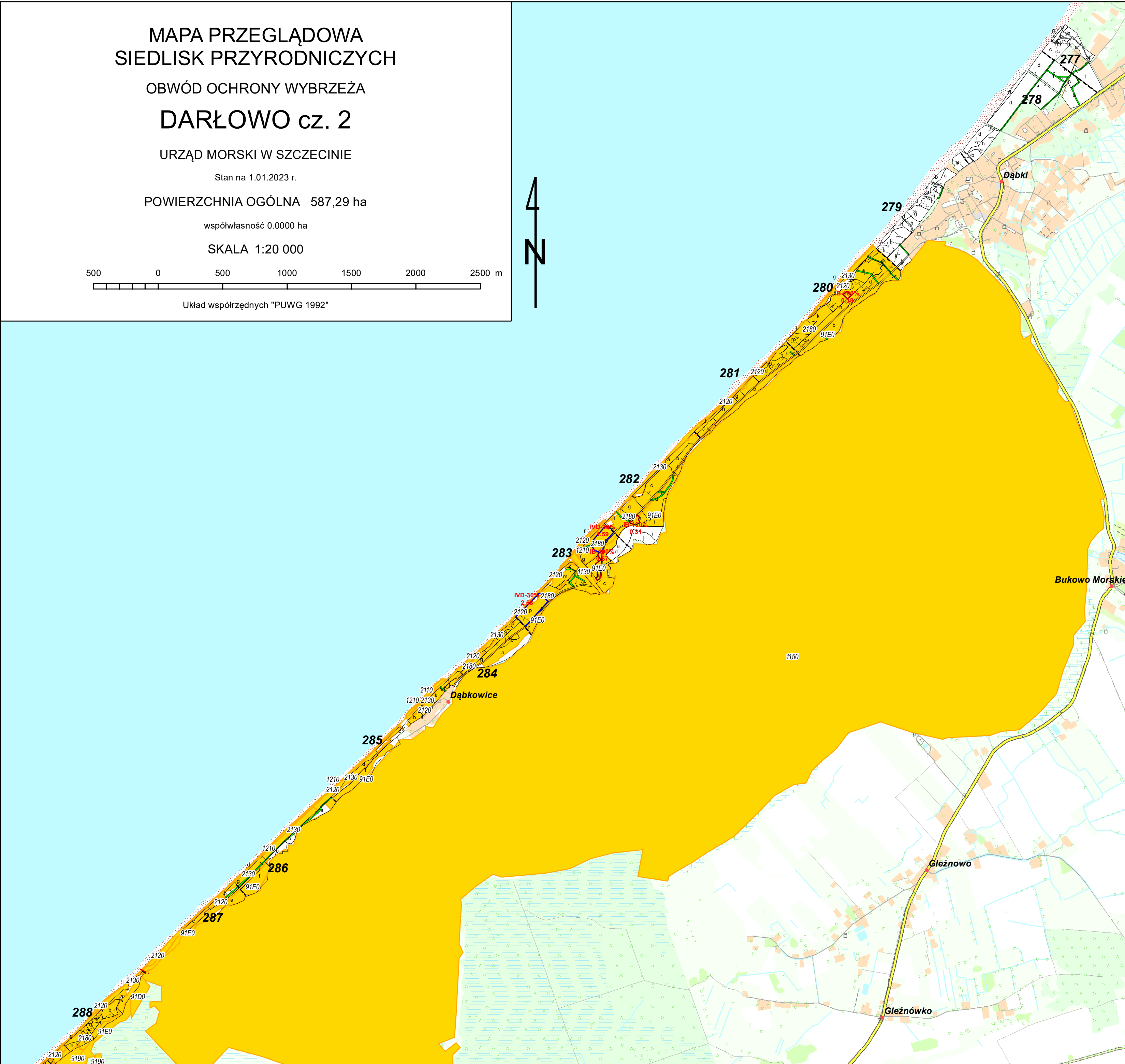
POWIERZCHNIA OGÓLNA 587,29 ha

współwłasność 0,0000 ha

SKALA 1:20 000



Układ współrzędnych "PUWG 1992"



Legenda

Obiekty punktowe:

- Budynki
- Kasowniki

Granice:

- Obwodów Ochrony Wybrzeża
- Obchodów Ochrony Wybrzeża
- Linie podziału pow. istniejące
- Linie podziału pow. projektowane
- Pododdziałów

Wydzienienia z cięciami rębnyymi:

- Rębnia Zupełna
- Rębnia złożona

Komunikacja:

- Drogi krajowe
- Drogi wojewódzkie
- Drogi powiatowe
- Drogi gminne
- Pozostałe drogi innej własności
- Kolej

Wydzienienia z cięciami rębnyymi:

- Rębnia Zupełna
- Rębnia złożona

3150 Siedliska przyrodnicze

1130 Ujścia rzek (Estuaria)

1150 Zalewy i jeziora przymorskie (Laguny)

1210 Kładzina na brzegu morskim

1220 Kłify na wybrzeżu Bałtyku

2110 Inne stadia nadmorskich wydm białych

2120 nadmorskie wydm białe (Elymo-Ammophiletum)

2130 nadmorskie wydm szare

2160 nadmorskie wydm z zaroślami rokitnika

2170 nadmorskie wydm z zaroślami wierzby piskowej

2180 lasy mieszane i bory na wydmach nadmorskich

2190 wilgotne zaglebienia międzywydmowe

3150 starorzecza i naturalne eutroficzne zbiorniki wodne ze zbiorowiskami z Nymphaea, Potamogeton

9110 Kwadrat łuczny (Luzulo-Fagetum)

9190 Pomorski kwaśny las brzoźowo-dębowy (Betulo-Quercetum)

Bory i lasy bagienne (Vaccinio uliginosi-Betuletum pubescentis, Vaccinio uliginosi-Pinetum, Pino mugo-Spinagretum, Spahno girsenshii-Piceetum i brzoźowo-sosnowe)

91D0 Łęgi wierzbowe, topolowe, olszowe i jesionowe

91E0 Salicetum albo-fragilis, Populetum albae, Alnetum glutinoso-incanae, olsy źródłiskowe

Wykonano w **TAXUS** UL

Wykonał: Maciej Samowski
Sprawdził: Maciej Lewandowski