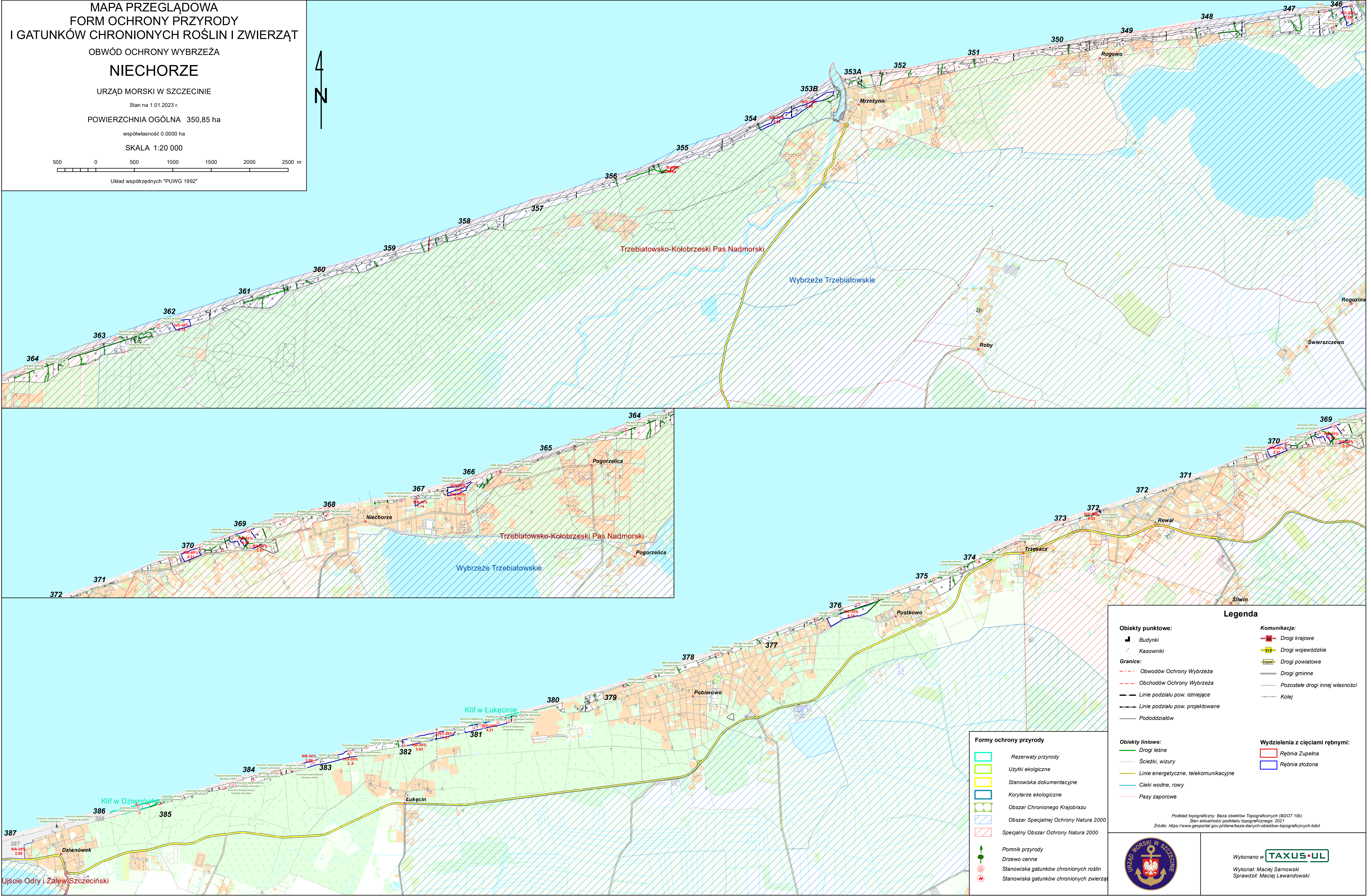


MAPA PRZEGLĄDOWA  
FORM OCHRONY PRZYRODY  
I GATUNKÓW CHRONIONYCH ROŚLIN I ZWIERZĄT  
OBWÓD OCHRONY WYBRZEŻA  
NIECHORZE  
URZĄD MORSKI W SZCZECINIE  
Stan na 1.01.2023 r.  
POWIERZCHNIA OGÓLNA 350,85 ha  
współwłasność 0.0000 ha  
SKALA 1:20 000  
500 0 500 1000 1500 2000 2500 m  
Układ współrzędnych "PUWG 1992"

N



Obiekty punktowe:

Budynki

Kasowniki

Granice:

Obwodów Ochrony Wybrzeża

Obchodów Ochrony Wybrzeża

Linie podziału pow. istniejące

Linie podziału pow. projektowane

Pododdziałów

Obiekty liniowe:

Drogi leśne

Ścieżki, wizury

Linie energetyczne, telekomunikacyjne

Cieki wodne, rowy

Pasy zaporowe

Komunikacja:

Drogi krajowe

Drogi wojewódzkie

Drogi powiatowe

Drogi gminne

Pozostałe drogi innej własności

Kolej

Wydzielania z cięciami rębny:

Rębnia Zupełna

Rębnia złożona

Formy ochrony przyrody

Rezerваты przyrody

Użytki ekologiczne

Stanowiska dokumentacyjne

Korytarze ekologiczne

Obszar Chronionego Krajobrazu

Obszar Specjalnej Ochrony Natura 2000

Specjalny Obszar Ochrony Natura 2000

Pomnik przyrody

Drzewo cenne

Stanowiska gatunków chronionych roślin

Stanowiska gatunków chronionych zwierząt

Podkład topograficzny: Baza obiektów Topograficznych (BDOT 10k)  
Stan aktualności podkładu topograficznego: 2021  
Źródło: <https://www.geoportal.gov.pl/dane/baza-danych-obiektow-topograficznych-bdot>

URZĄD MORSKI W SZCZECINIE

Wykonano w **TAXUS** • UL  
Wykonał: Maciej Samowski  
Sprawdził: Maciej Lewandowski