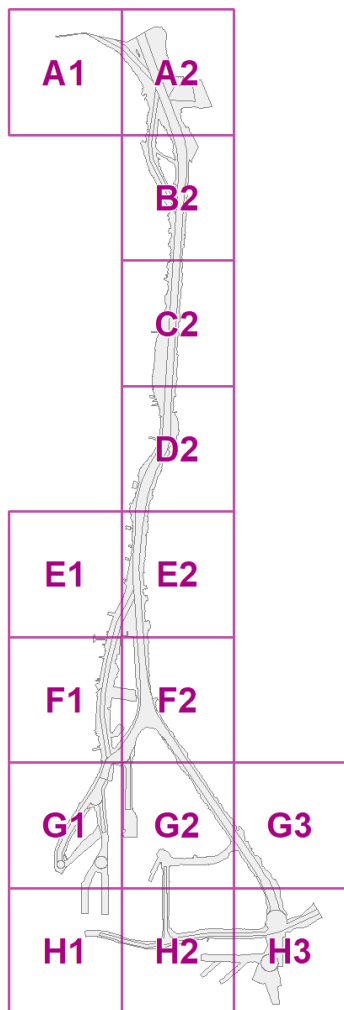


Załącznik nr 3

RYSUNEK UWARUNKOWAŃ






Skorowidz arkuszy:

Rysunek orientacyjny określający lokalizację obszaru objętego planem:



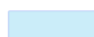



Legenda

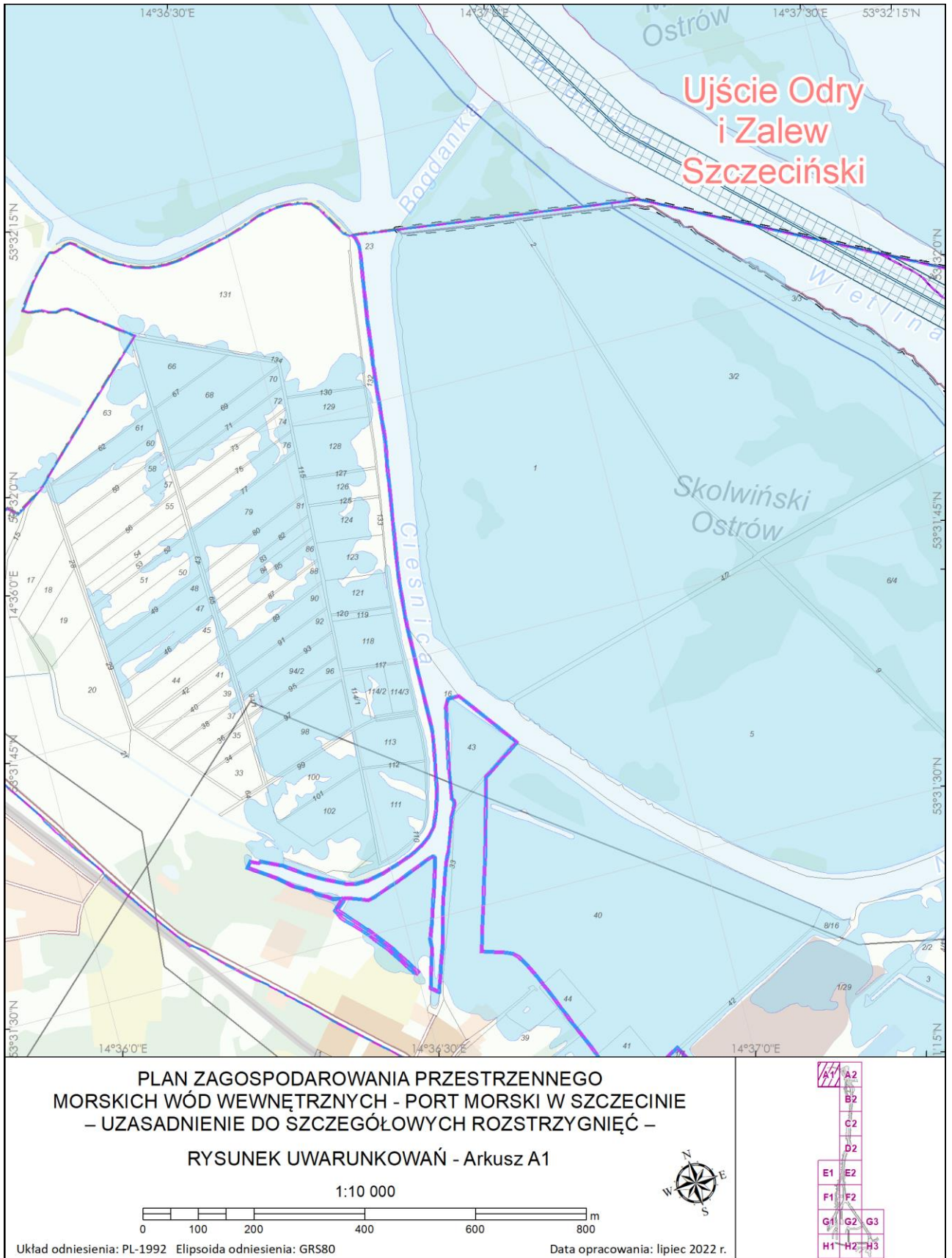
Oznaczenia administracyjne:

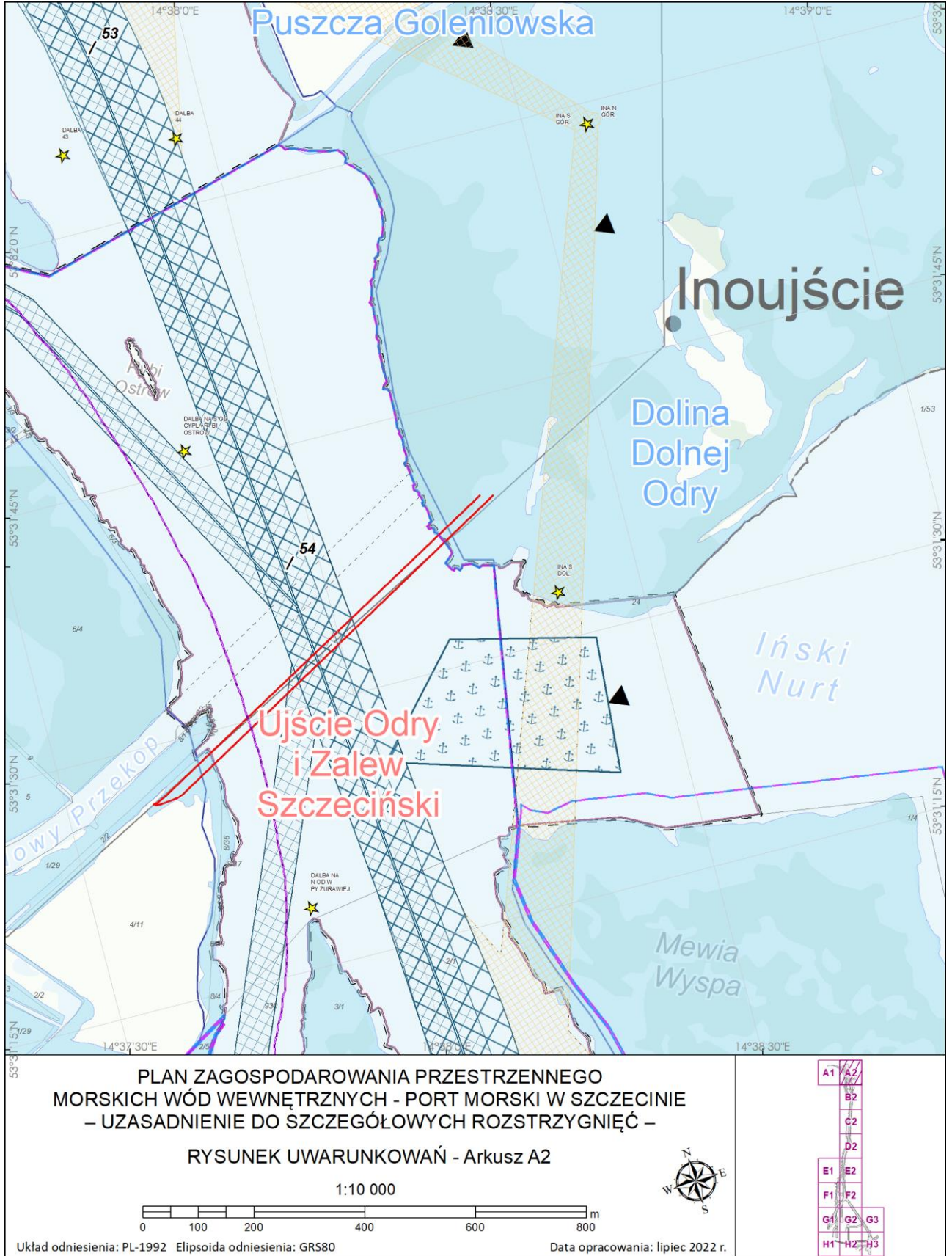
-  granica obszaru objętego planem
-  granice morskich wód wewnętrznych
-  granice portu morskiego w Szczecinie
-  granica gminy
-  granice działek ewidencyjnych

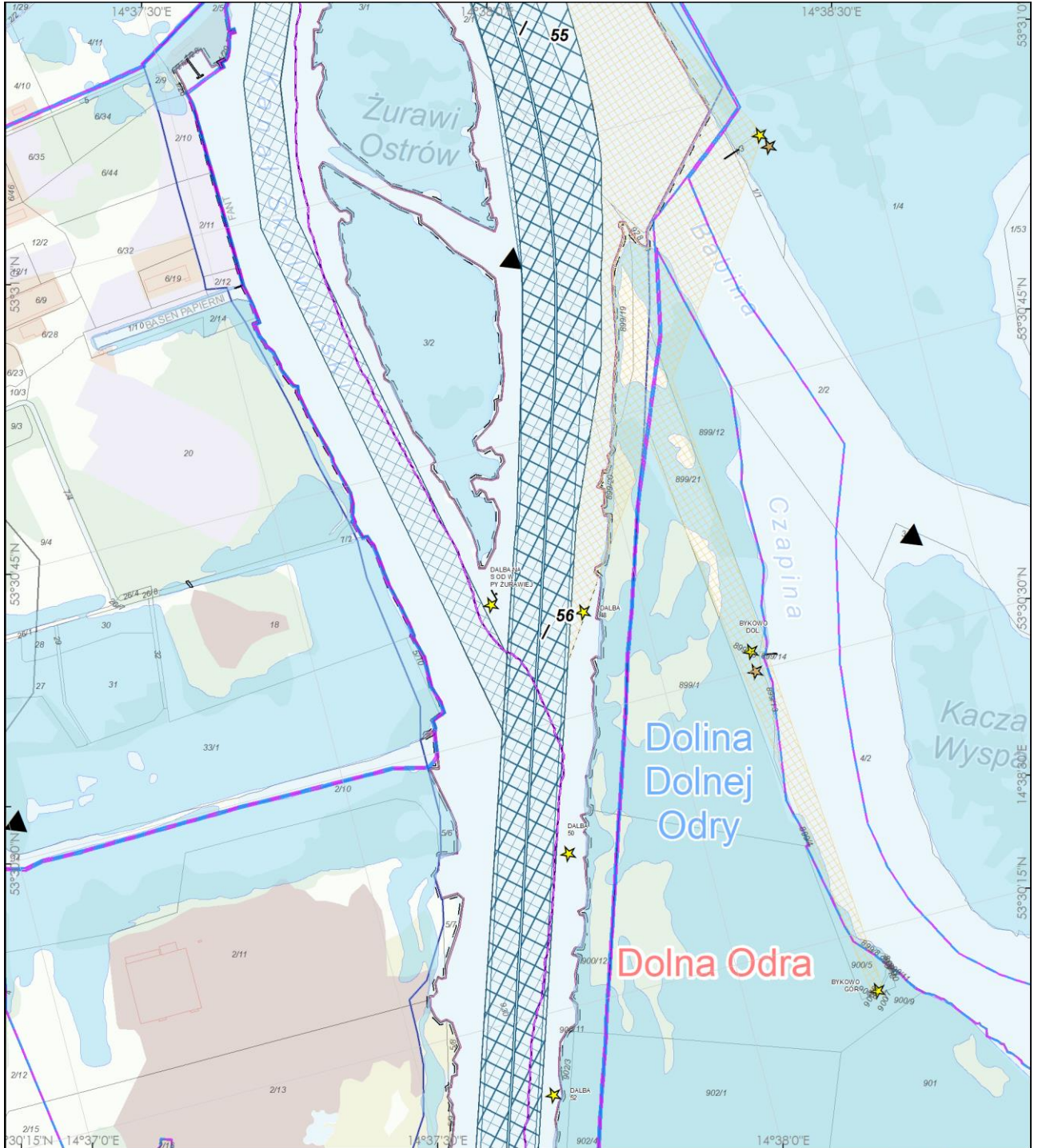
Oznaczenia informacyjne:

-  granice miejscowych planów zagospodarowania przestrzennego
-  obszar Natura 2000: SOO
-  obszar Natura 2000: OSO
-  obszary szczególnego zagrożenia powodzią wodą 100-letnią
-  tory wodne - istniejące
-  tory wodne - projektowane
-  obrotnice
-  kotwiczowisko
-  obszary ochrony wizury
-  dok pływający
-  obrys obiektów inżynierskich

-  mosty
-  teren dawnego portu wolnocłowego
-  osie torów wodnych
-  przewody elektroenergetyczne
-  wysokiego napięcia
-  średniego napięcia
-  niskiego napięcia
-  przewody telekomunikacyjne
-  światłowód VTS
-  kable podmorskie ENC
-  przewód gazowy średniego ciśnienia
-  przewód kanalizacyjny sanitarny
-  przewód wodociągowy ogólny
-  przeszkoda nawigacyjna
-  dalba cumownicza
-  stałe znaki nawigacyjne
-  historyczne oznakowanie toru Świnoujście-Szczecin
-  zabytki wpisane do ewidencji zabytków
-  mariny
-  kilometraż toru wodnego Szczecin - Świnoujście



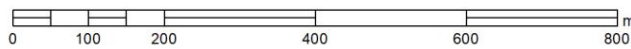




**PLAN ZAGOSPODAROWANIA PRZESTRZENNEGO
MORSKICH WÓD WEWNĘTRZNYCH - PORT MORSKI W SZCZECINIE
- UZASADNIENIE DO SZCZEGÓŁOWYCH ROZSTRZYGNIEĆ -**

RYSUNEK UWARUNKOWAŃ - Arkusz B2

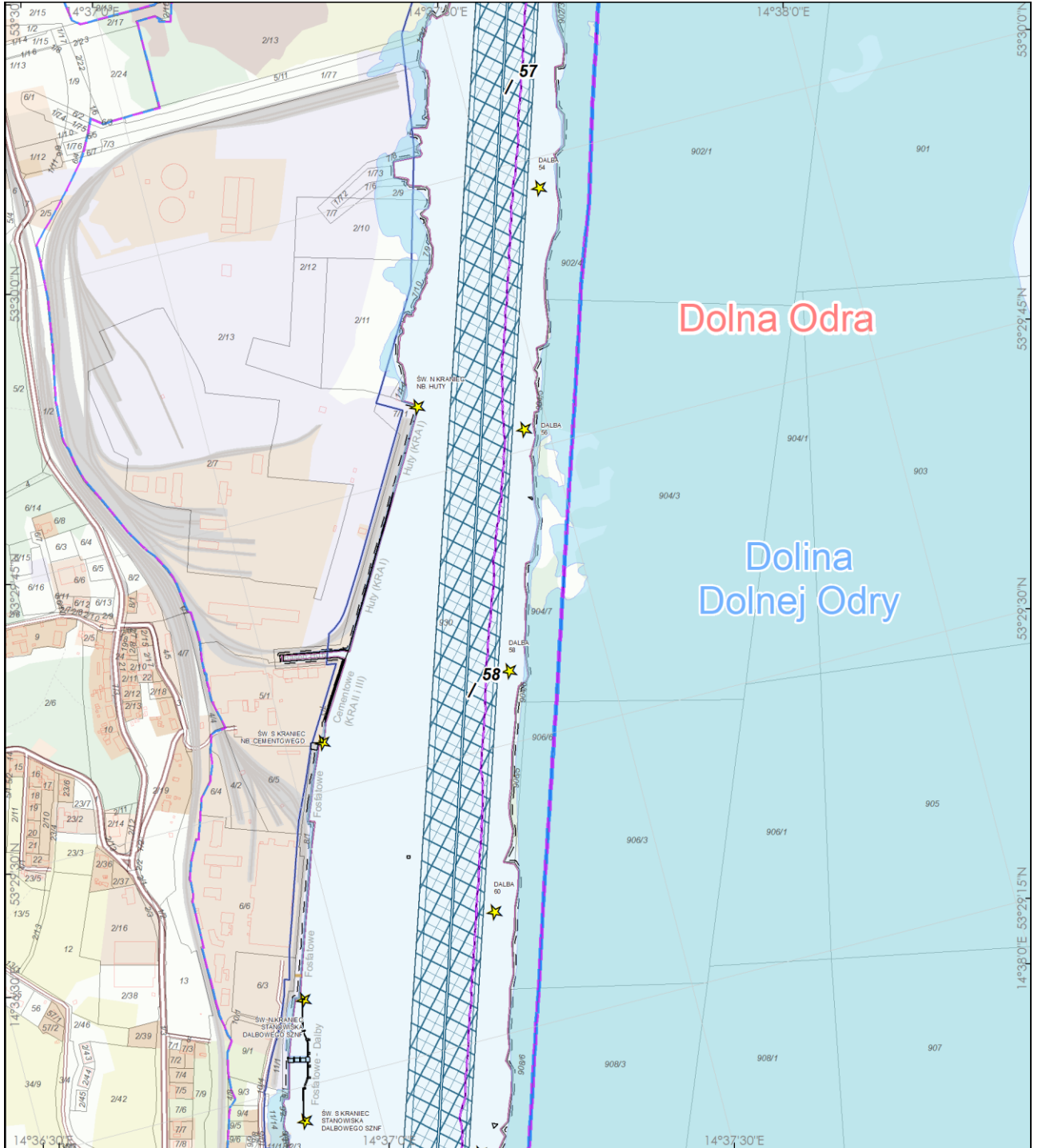
1:10 000



Układ odniesienia: PL-1992 Elipsoida odniesienia: GRS80

Data opracowania: lipiec 2022 r.

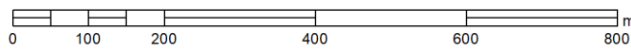
A1	A2	
B1	B2	
C1	C2	
D1	D2	
E1	E2	
F1	F2	
G1	G2	G3
H1	H2	H3



**PLAN ZAGOSPODAROWANIA PRZESTRZENNEGO
MORSKICH WÓD WEWNĘTRZNYCH - PORT MORSKI W SZCZECINIE
- UZASADNIENIE DO SZCZEGÓŁOWYCH ROZSTRZYGNIEĆ -**

RYSUNEK UWARUNKOWAŃ - Arkusz C2

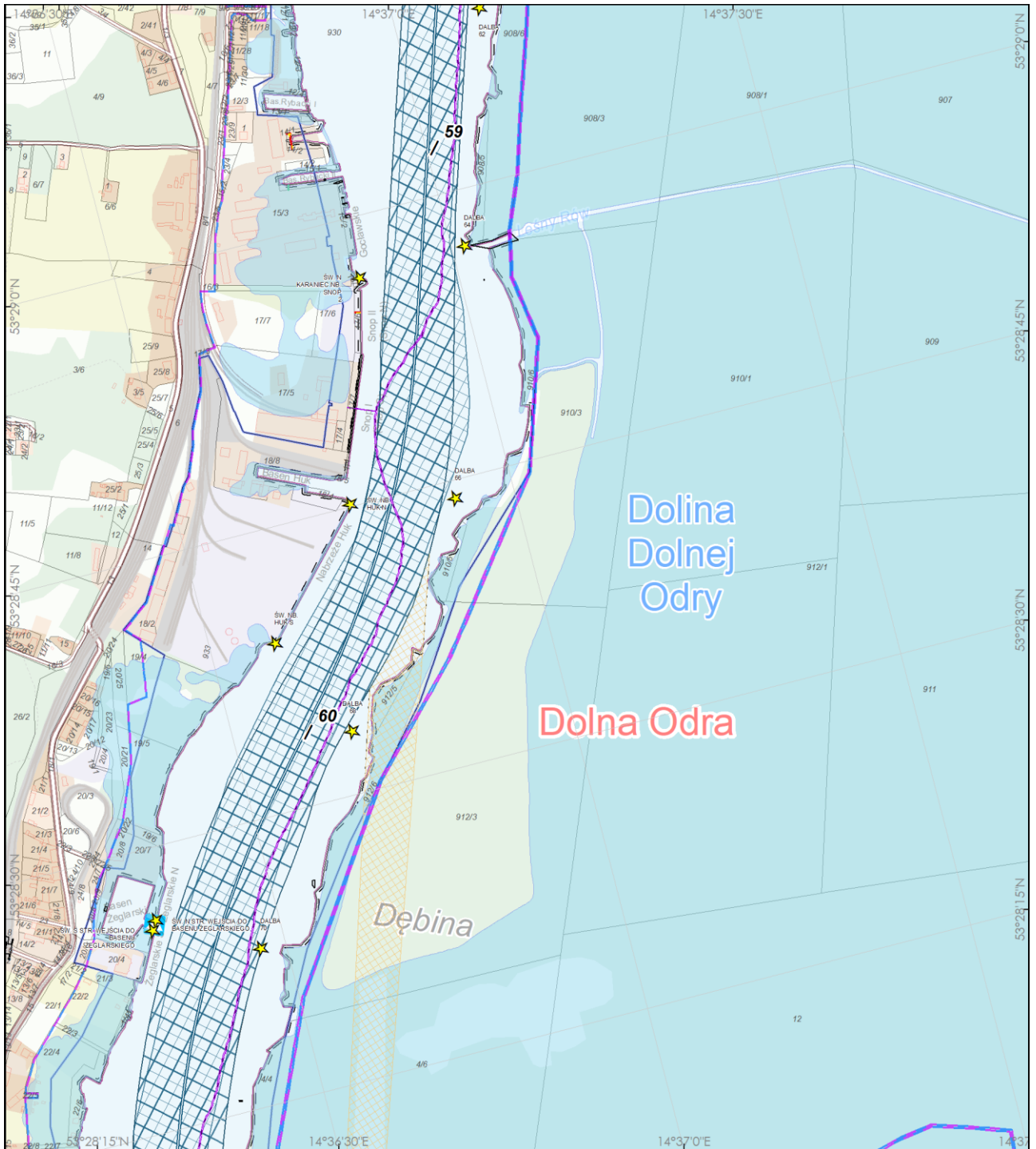
1:10 000



Układ odniesienia: PL-1992 Elipsoida odniesienia: GRS80

Data opracowania: lipiec 2022 r.

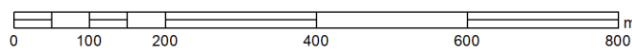
A1	A2	
B1	B2	
C1	C2	
D1	D2	
E1	E2	
F1	F2	
G1	G2	G3
H1	H2	H3



**PLAN ZAGOSPODAROWANIA PRZESTRZENNEGO
MORSKICH WÓD WEWNĘTRZNYCH - PORT MORSKI W SZCZECINIE
- UZASADNIENIE DO SZCZEGÓŁOWYCH ROZSTRZYGNIEĆ -**

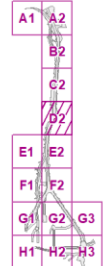
RYSUNEK UWARUNKOWAŃ - Arkusz D2

1:10 000



Układ odniesienia: PL-1992 Elipsoida odniesienia: GRS80

Data opracowania: lipiec 2022 r.

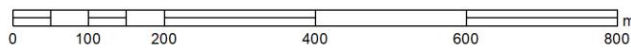




**PLAN ZAGOSPODAROWANIA PRZESTRZENNEGO
MORSKICH WÓD WEWNĘTRZNYCH - PORT MORSKI W SZCZECINIE
- UZASADNIENIE DO SZCZEGÓŁOWYCH ROZSTRZYGNIEĆ -**

RYSUNEK UWARUNKOWAŃ - Arkusz E1

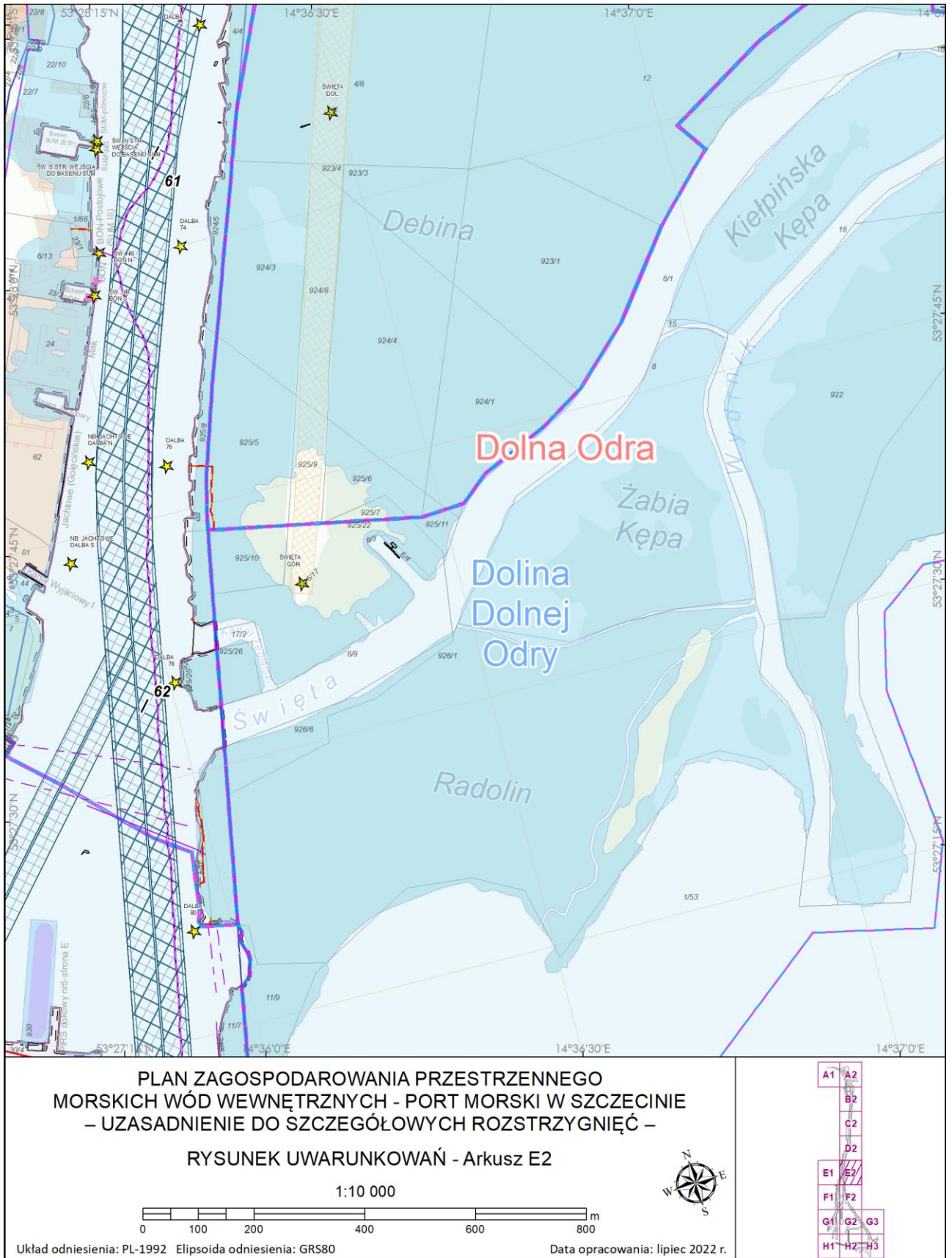
1:10 000

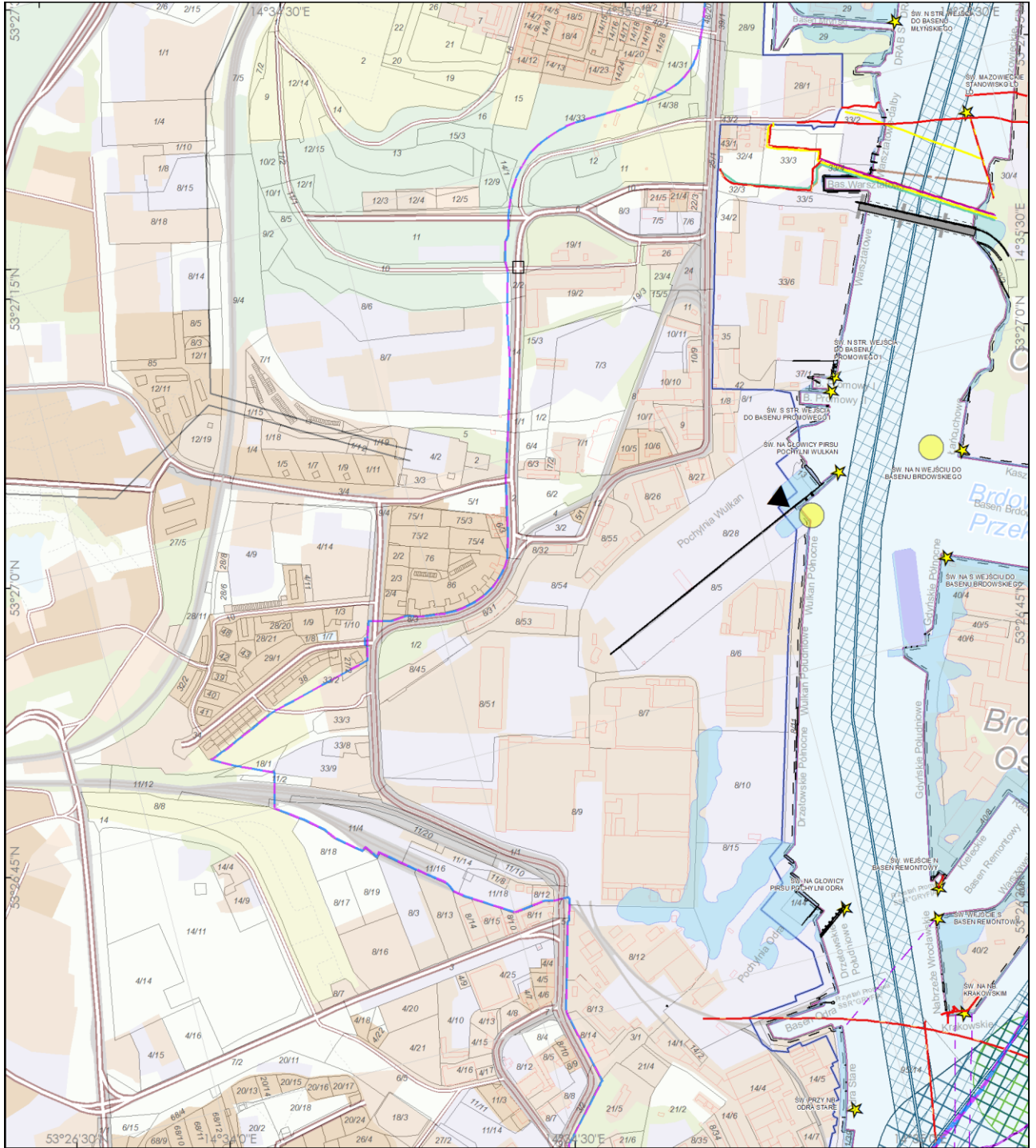


Układ odniesienia: PL-1992 Elipsoida odniesienia: GRS80

Data opracowania: lipiec 2022 r.

A1	A2	
B2		
C2		
D2		
E1	E2	
F1	F2	
G1	G2	G3
H1	H2	H3

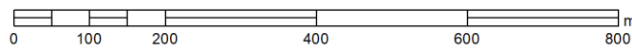




**PLAN ZAGOSPODAROWANIA PRZESTRZENNEGO
MORSKICH WÓD WEWNĘTRZNYCH - PORT MORSKI W SZCZECINIE
- UZASADNIENIE DO SZCZEGÓŁOWYCH ROZSTRZYGNIEĆ -**

RYSUNEK UWARUNKOWAŃ - Arkusz F1

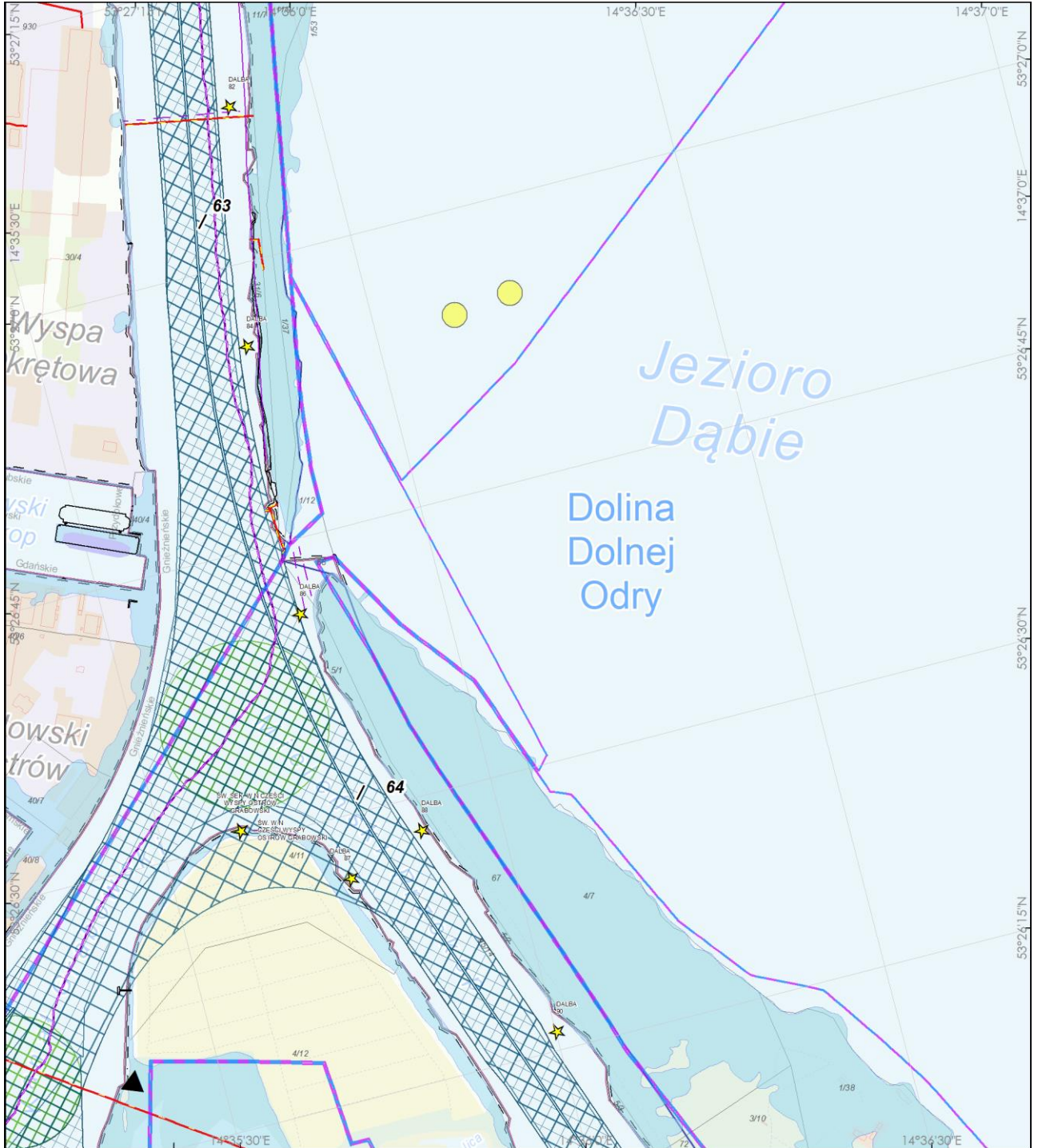
1:10 000



Układ odniesienia: PL-1992 Elipsoida odniesienia: GRS80

Data opracowania: lipiec 2022 r.

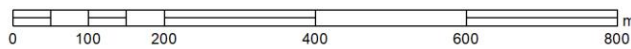
A1	A2	
B2		
C2		
D2		
E1	E2	
F1	F2	
G1	G2	G3
H1	H2	H3



**PLAN ZAGOSPODAROWANIA PRZESTRZENNEGO
MORSKICH WÓD WEWNĘTRZNYCH - PORT MORSKI W SZCZECINIE
- UZASADNIENIE DO SZCZEGÓŁOWYCH ROZSTRZYGNIEĆ -**

RYSUNEK UWARUNKOWAŃ - Arkusz F2

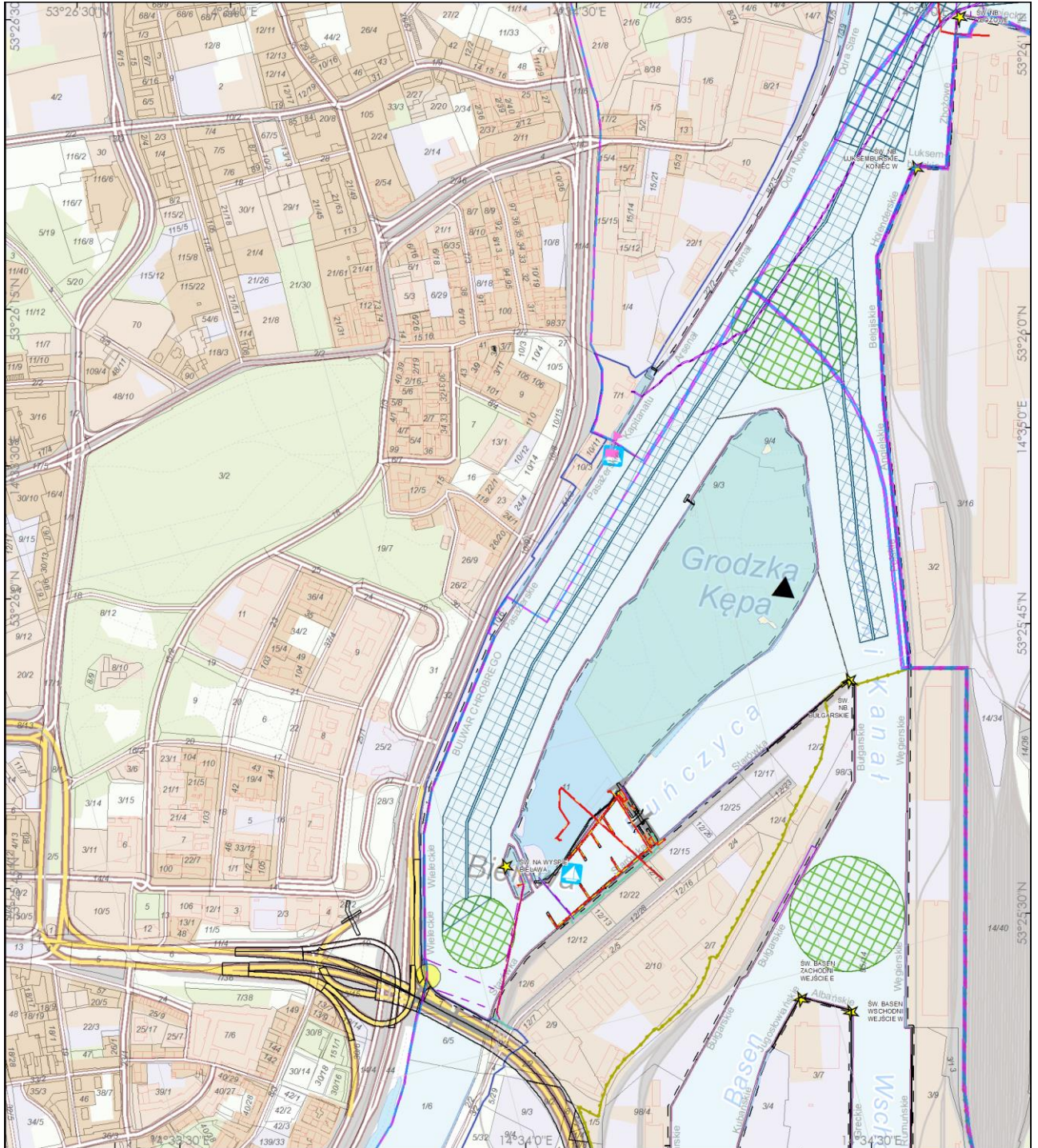
1:10 000



Układ odniesienia: PL-1992 Elipsoida odniesienia: GRS80

Data opracowania: lipiec 2022 r.

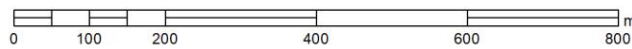
A1	A2	
B2		
C2		
D2		
E1	E2	
F1	F2	
G1	G2	G3
H1	H2	H3



**PLAN ZAGOSPODAROWANIA PRZESTRZENNEGO
MORSKICH WÓD WEWNĘTRZNYCH - PORT MORSKI W SZCZECINIE
- UZASADNIENIE DO SZCZEGÓŁOWYCH ROZSTRZYGNIEĆ -**

RYSUNEK UWARUNKOWAŃ - Arkusz G1

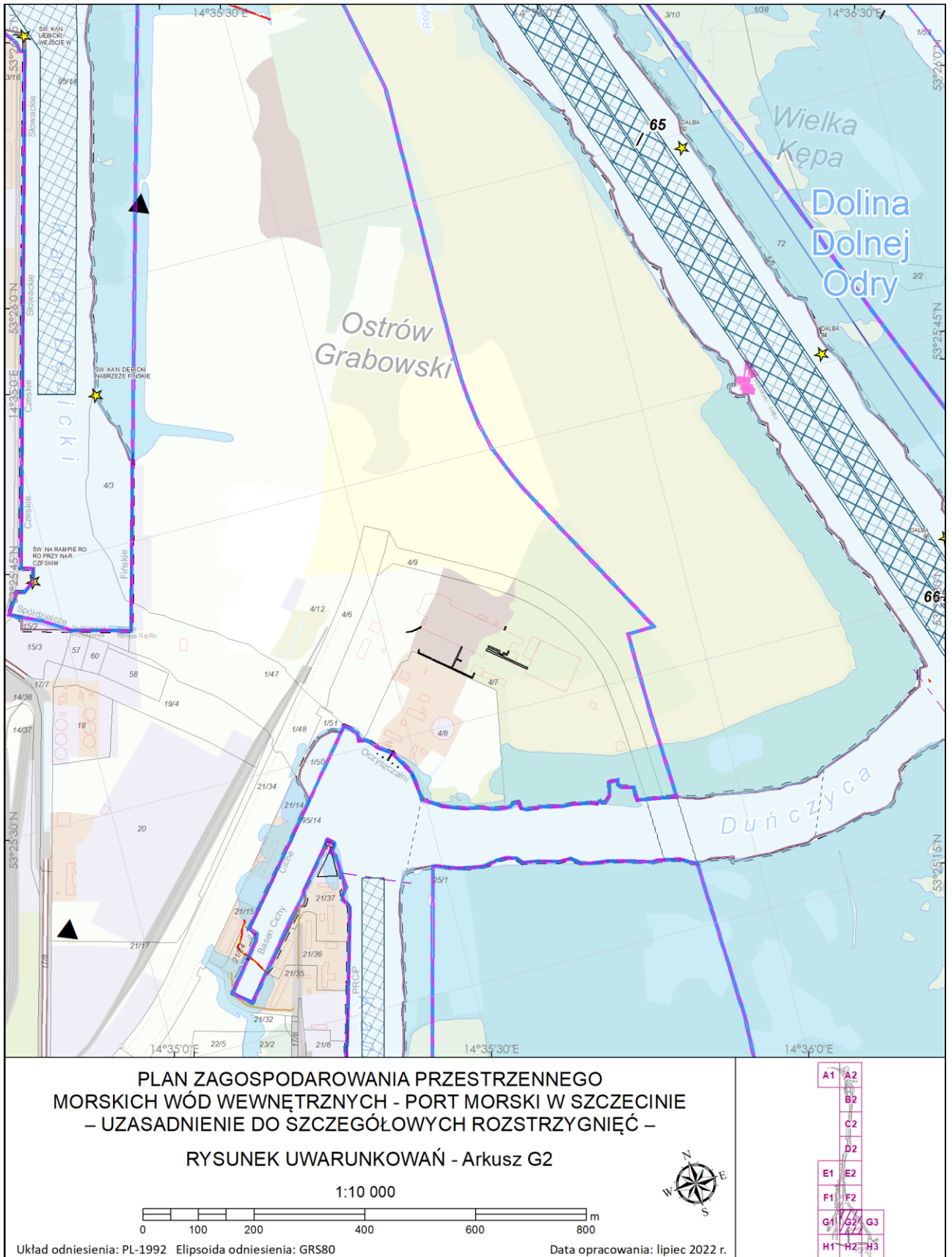
1:10 000

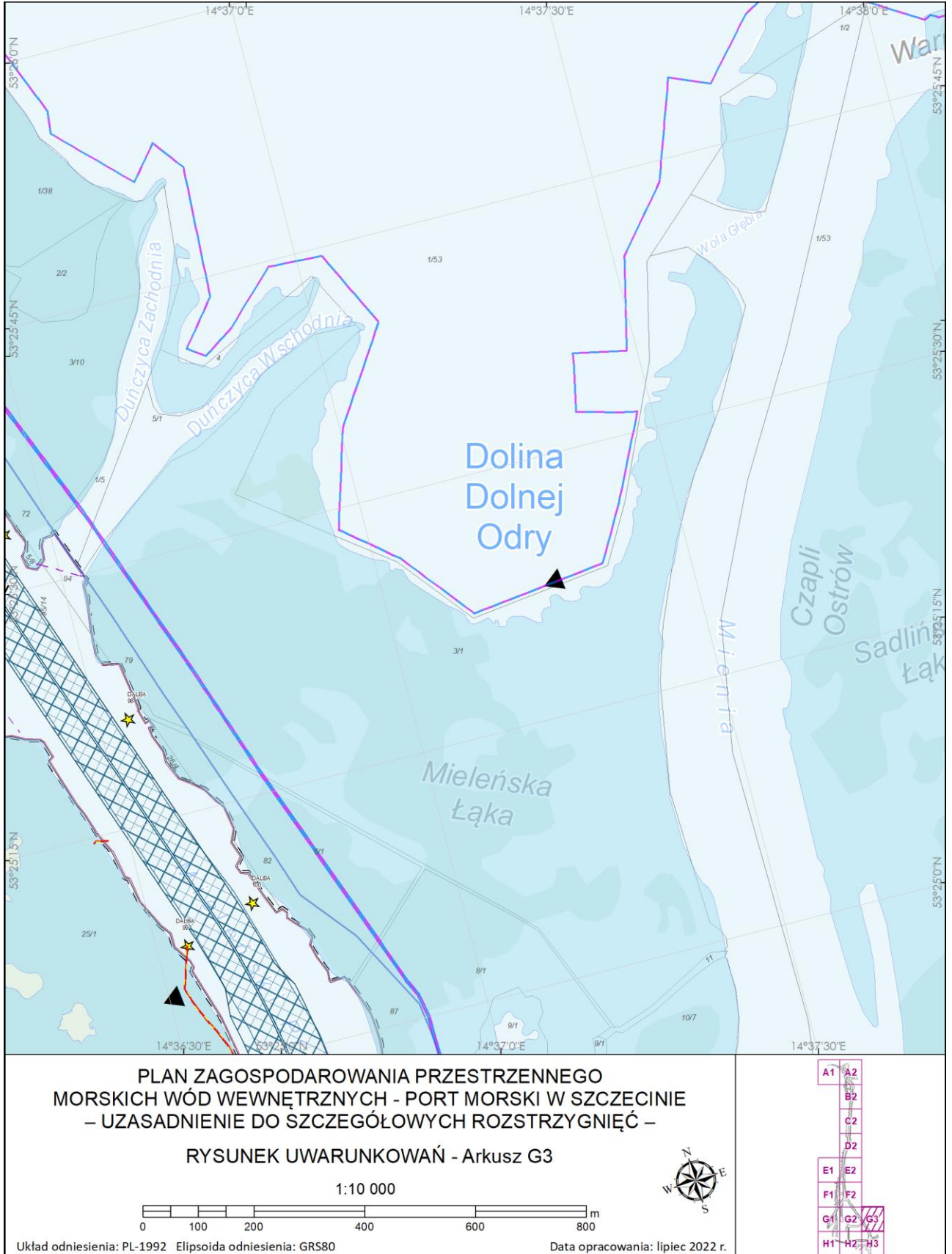


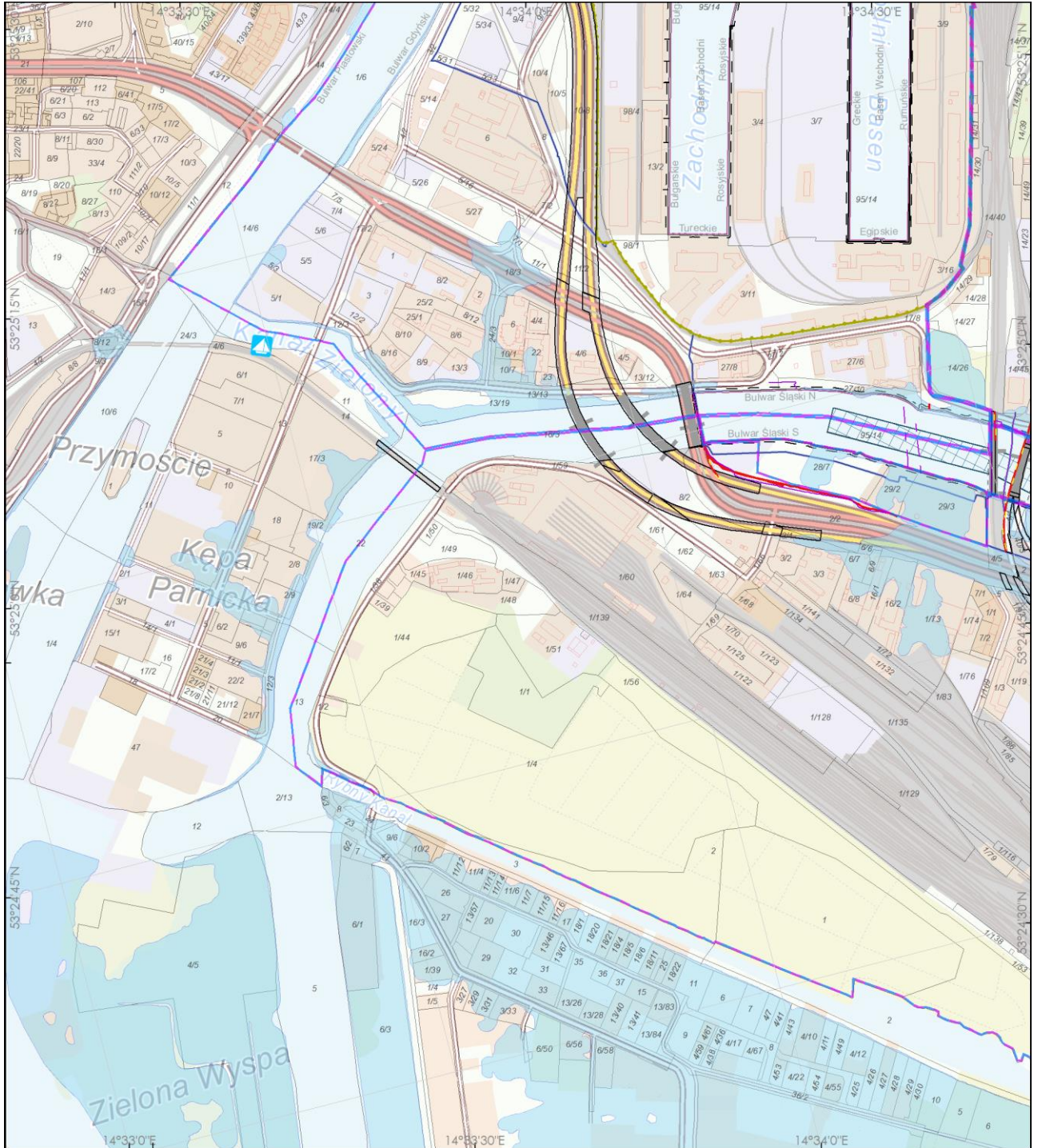
Układ odniesienia: PL-1992 Elipsoida odniesienia: GRS80

Data opracowania: lipiec 2022 r.

A1	A2	
B2		
C2		
D2		
E1	E2	
F1	F2	
G1	G2	G3
H1	H2	H3



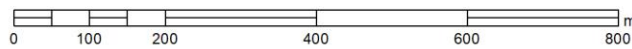




**PLAN ZAGOSPODAROWANIA PRZESTRZENNEGO
MORSKICH WÓD WEWNĘTRZNYCH - PORT MORSKI W SZCZECINIE
- UZASADNIENIE DO SZCZEGÓŁOWYCH ROZSTRZYGNIEĆ -**

RYSUNEK UWARUNKOWAŃ - Arkusz H1

1:10 000



Układ odniesienia: PL-1992 Elipsoida odniesienia: GRS80

Data opracowania: lipiec 2022 r.

A1	A2	
B2		
C2		
D2		
E1	E2	
F1	F2	
G1	G2	G3
H1	H2	H3

