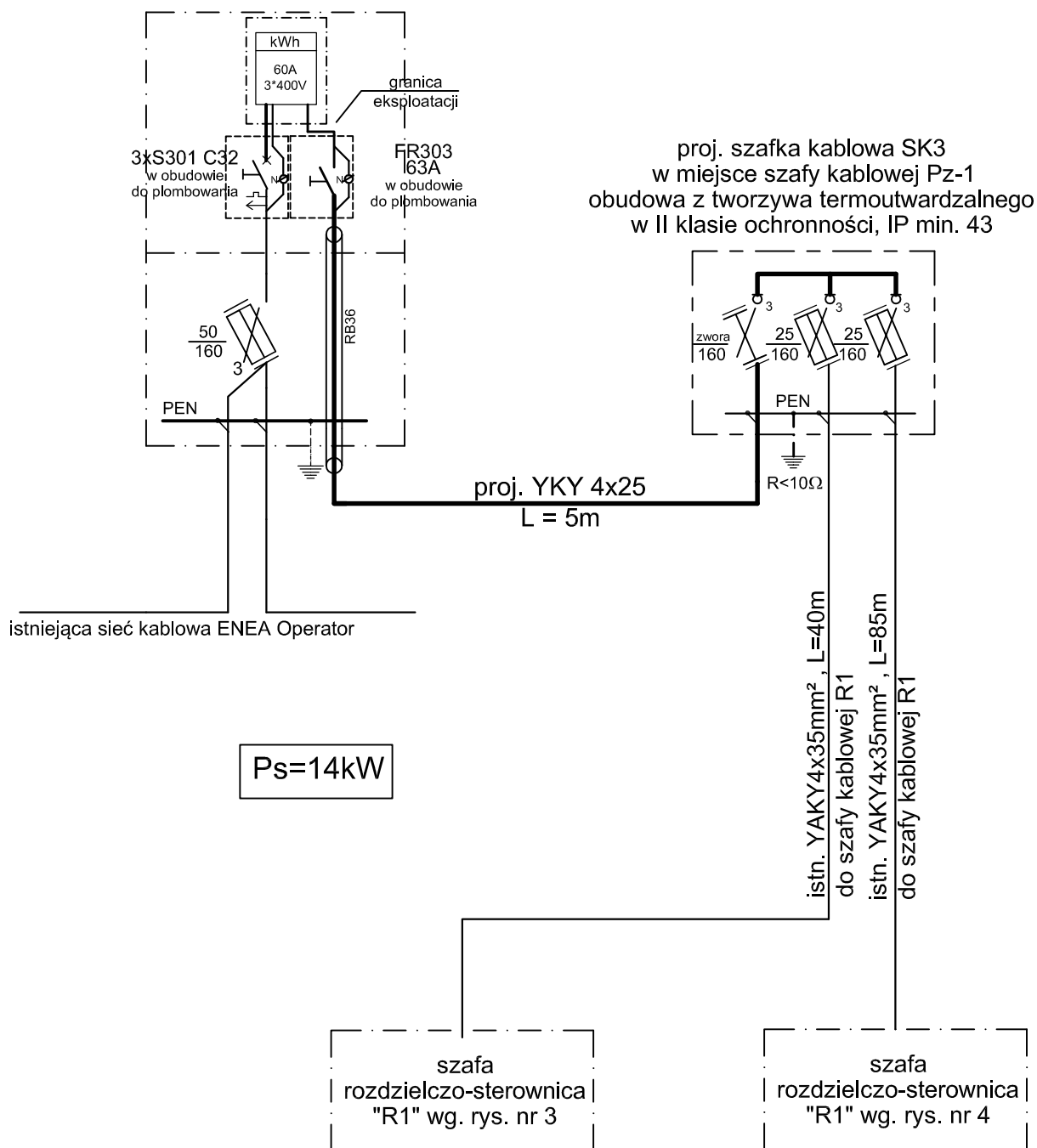


proj. złącze kablowo-pomiarowe ZKP
 ENEA Operator sp. z o.o. w miejsce
 istniejącego złącza Zk-1b
 obudowa z tworzywa termoutwardzalnego
 w II klasie ochronności, IP min. 43



Projektant	mgr inż. Zbigniew Majchrowski	146/Sz/85	Agencja Projektowa "Eltor" Szczecin Zbigniew Majchrowski Al.Bohaterów W-wy 113/6 70-371 Szczecin tel.091 4841079 601-727281 email : zmajchrowski@wp.pl	
Opracował	mgr inż. Hubert Majchrowski			
Investor :	Urząd Morski w Szczecinie , pl. Batorego 4 70-207 Szczecin			
Temat :	Remont sieci zasilająco-sterowniczej oraz szaf sterowniczych pomp systemu odwadniania klifu Rewal, ul.Klifowa		Data : 11. 2016r.	skala ---
Adres obiekту :			nr oprac. 1/369/16	RYS. NR 2
Tytuł rysunku			Schemat jednokreskowy układu zasilania i pomiaru energii	